



Deshumidificador Secador Frigorífico



DSF : Deshumidificador
DSFR : Deshumidificador remoto

Deshumectación : 1.9 - 78.1Kg/h.
Caudal de aire : 2700 - 16.000 m³/h.

CARACTERISTICAS GENERALES

La serie de deshumidificadores **DSF** son equipos compactos verticales destinados a la deshumectación de aplicaciones comerciales e industriales

Su mejor aplicación se realiza en:

Procesos agroalimentarios.

Fabricas de quesos, secaderos de embutidos, salas de manipulación, bodegas, barricas. Protección contra el crecimiento de hongos y bacterias en productos agrícolas. Protección formación hielo.

Procesos industriales.

En procesos tecnológicos de industria diversa. Protección contra la oxidación para evitar que se peguen los productos.

Edificación.

Mejora del confort ambiental en (Hospitales, centros de salud, piscinas climatizadas, etc.). Mejora en la reparación y secado de materiales de so, pinturas etc.)



CARACTERISTICAS CONSTRUCTIVAS

Carrozado esta realizado con chapa de acero galvanizada y paneles desmontables y acabado con pintura poliéster seca al horno en su exterior .

Ventilador del tipo centrifugo con motor incorporado de doble oído en (modelos 4-10) están acoplados directamente y equipados con protección térmica y con transmisión por poleas en los modelos (12-25) .

Evaporador Intercambiador de expansión directa con tubos de cobre y aletas de aluminio con tratamiento de lacado especial anticorrosivo opcionamnete se pueden realizar en acero inox 304-316.

Condensador Intercambiador lado del aire freon aire de tubos de cobre y aletas de aluminio.

Circuito frigorífico (R407A) consiste en compresores herméticos scroll, evaporador y condensador del tipo freon - aire, válvula de expansión termostática, presostato de alta y baja presión (automático), filtro deshidratador y mirilla de líquido, (opcional) separador de aspiración .

Cuadro eléctrico interno. Interruptor general de seguridad con prolongación, contactores/disyuntores de protección en compresores y motores trifásicos, protección interna en motores monofásicos, termostato electrónico / electromecánico, relé de secuencia de fases.

Control Ambiente mediante humidostato mecánico o electrónico mediante con sonda mixta de T-H% en el retorno de aspiración del equipo .

Microprocesador. Controla las siguientes funciones: control de temperatura sobre la batería de calor o sobre la resistencia eléctrica, control de la humedad actuando sobre el compresor ,regulación de la presión de condensación en el condensador remoto.

PRINCIPIO DE FUNCIONAMIENTO

Quando se produce una alta humedad en el ambiente se genera un deterioro de los productos a conservar y de los materiales constructivos por la condensación que se puede producir por el punto de rocío. La serie **DSF** funcionan según los principios termodinámicos de un ciclo frigorífico.

El aire húmedo del ambiente cuando es superior al punto de consigna establecido en el regulador de HR, es enfriado en la batería de evaporación y secado/calentado en el condensador a una temperatura superior . Cuando se alcanza la temperatura de ambiente pero se necesita deshumectar se realiza la disipación del calor en al aroenfriador remoto de aire ACR .



Serie DSF

Modelo DSF	4	5	6	8	10	12	15	20	25
------------	---	---	---	---	----	----	----	----	----

Precios PVP	Euros €	6.200	6.750	7.100	8.900	9.300	10.400	11.300	16.400	18.600
-------------	---------	-------	-------	-------	-------	-------	--------	--------	--------	--------

DATOS TECNICOS DE PARTIDA

Deshumidificación										
Capacidad deshumidificación (1)	Kg./h	2,8	3,6	4,6	6,3	8,5	10,9	11,9	16,9	21,8
Capacidad deshumidificación (2)	Kg./h	3,9	5	6,3	8,6	11,5	14,7	16,3	23	29,4
Potencia de compresores	CV	4	5	6	8	10	12	15	20	25
Nº de compresores	Nº	1	1	1	1	1	1	2	2	2
Caudal Nominal de aire										
Caudal de aire	m3/H	2.700	3.500	4.050	5.200	6.500	7.800	10.300	13.300	16.200
P.e.d	Pa.	0-120								
Potencia Ventilador	Kw.	0,75	1	1,5	1,5	2	2	3	4	4
Ciclo de enfriamiento										
Potencia frigorífica ⁽¹⁾	Kw.	12.6	16.3	18.3	24.1	30.4	36.6	48	60.8	73.2
Potencia nominal abs.	Kw.	1,7	3,3	4,2	5,3	6,7	8,8	14,8	18,6	24,4
Refrigerante	Gas	407								
Potencia térmica sobre el aire	Kw.	5,85	8,19	10,66	13,52	17,81	24,05	27,04	34,32	48,1
Aerocondensador Remoto										
Potencia Térmica Condensación	Kw.	11	13	16	21	27	32	40	54	67
Línea de gas	Pulg.	11/8	1 1/8	11/8	1 1/8	1 1/8	1 1/8	2 x 11/8	2 x 11/8	2 x 11/8
Línea de liquido	Pulg.	1/2	5/8	5/8	5/8	5/8	5/8	2 x 5/8	2 x 5/8	2 x 5/8
Datos eléctricos										
Alimentación eléctrica	V/~ / Hz.	400/3/50+N ,								
Intensidad nominal	A	3,2	6,3	8,0	10,1	12,8	16,8	28,2	35,4	46,5
Intensidad máxima en el arranque	A	4,9	9,4	12,0	15,1	19,1	25,1	42,3	53,1	69,7
Sección de alimentación	mm ²	2,5	2,5	2,5	4	6	10	16	25	25

⁽¹⁾ Deshumectación de aire en unas condiciones de 15°C y 60% Hr.

⁽²⁾ Deshumectación de aire en unas condiciones de 20°C y 60% Hr.

Rendimientos de Deshumectación

DSF		4	5	6	8	10	12	15	20	25
TBE	HR-BE	Capacidad de Deshumectación Kg./h								
15,0	50%	1,9	2,4	3,1	4,2	5,8	7,4	8,0	11,5	14,8
	60%	2,8	3,6	4,6	6,3	8,5	10,9	11,9	16,9	21,8
	70%	3,7	4,7	6,0	8,2	11,0	14,2	15,6	22,1	28,3
	80%	4,6	5,9	7,5	10,3	13,8	17,8	19,6	27,6	35,6
20,0	50%	2,8	3,5	4,5	6,1	8,3	10,6	11,6	16,5	21,2
	60%	3,9	5,0	6,3	8,6	11,5	14,7	16,3	23,0	29,4
	70%	5,1	6,6	8,4	11,4	15,3	19,5	21,7	30,5	39,0
	80%	6,4	8,3	10,5	14,3	19,0	24,2	27,1	37,9	48,3
25,0	50%	3,9	5,1	6,5	8,8	11,7	15,0	16,6	23,3	29,9
	60%	5,4	7,0	8,8	12,0	15,9	20,4	22,8	31,8	40,8
	70%	6,8	8,8	11,1	15,1	19,9	25,4	28,7	39,8	50,8
	80%	8,3	10,8	13,5	18,4	24,3	30,9	35,0	48,6	61,8
30,0	50%	5,1	6,6	8,3	11,3	14,9	19,1	21,5	29,8	38,2
	60%	6,9	9,0	11,3	15,4	20,3	25,8	29,2	40,5	51,7
	70%	8,6	11,2	14,2	19,2	25,3	32,1	36,5	50,5	64,3
	80%	10,6	13,7	17,0	23,5	30,8	39,0	44,7	61,6	78,1

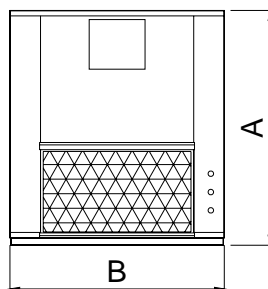
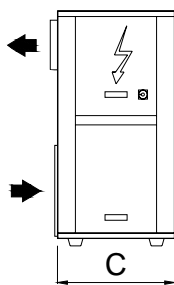
T-BE : Temperatura de entrada batería evaporadora HR- BE : Humedad relativa de entrada batería evaporadora

Opcionales

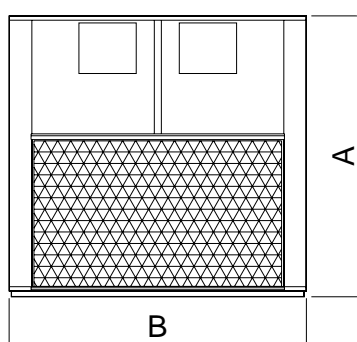
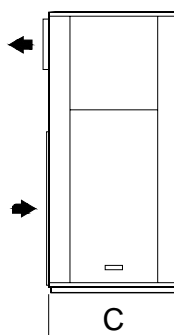
PRECIOS P.V.P.		4	5	6	8	10	12	15	20	25
Válvula de expansión electrónica	€	410	410	620	620	750	750	910	1180	1300
Solenoides de líquido	€	120	120	120	140	140	185	240	550	550
Manómetros de AP+BP	€	150	150	150	150	150	150	150	240	240
Carrozado en aluminio	€	350	350	350	425	425	425	600	850	850
Carrozado panel 23 mm	€	150	150	150	225	225	225	300	450	450
Aerorefrigerador remoto ACR	€	1025	1025	1225	1400	1650	1750	2500	3200	3350
Control variador velocidad	€	380	380	380	380	450	450	450	650	650

Dimensiones DSF

DSF			4	5	6	8	10	12	15	20	25
Alto (A)	mm		1300	1300	1300	1300	1500	1500	1700	1700	1700
Largo (B)	mm		1200	1200	1200	1200	1400	1400	1400	2700	2700
Profundo (C)	mm		850	850	850	850	850	850	1100	1100	1100
Peso	Kg.		190	210	230	295	340	385	405	595	695



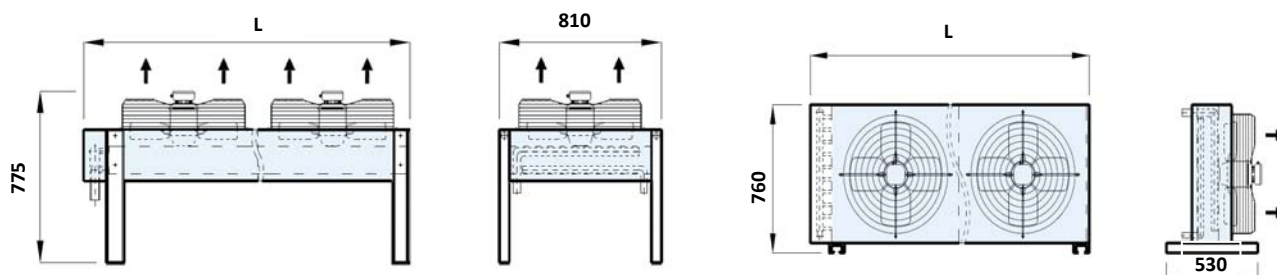
MODELOS 4-5-6-8-10-12



MODELOS 15-20-25

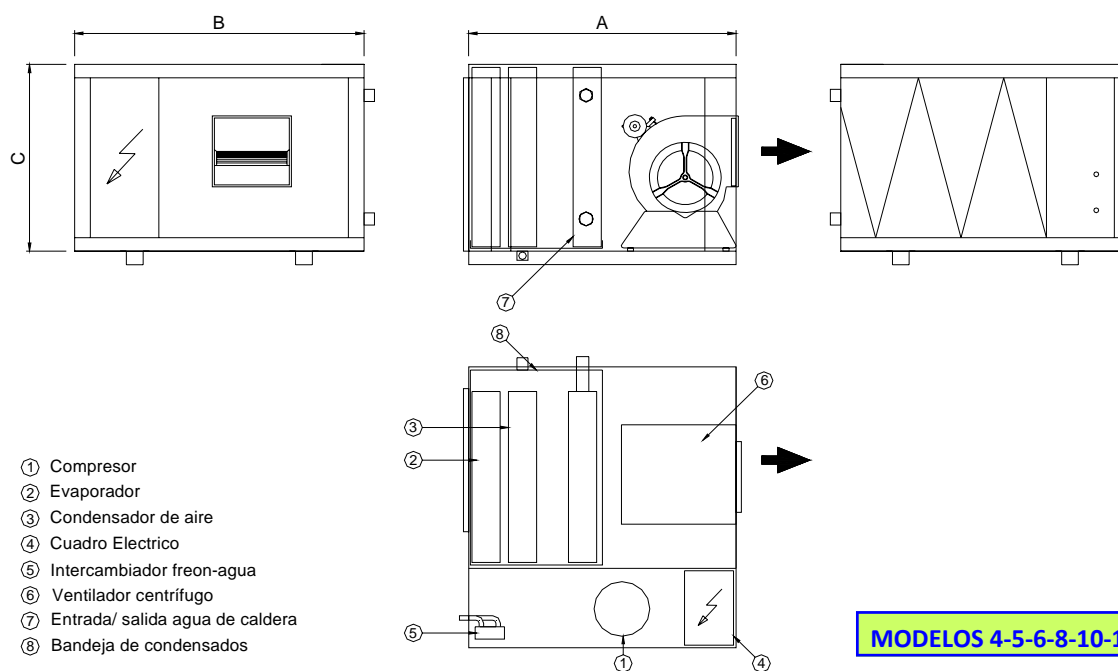
Aerocondensador ACR-H

Dimensiones		4	5	6	8	10	12
L = Nº Módulos x 855	(mm)	1 x 855	1 x 855	2 x 855	2 x 855	2 x 855	3 x 855
Peso	Kg.	59	78	100	119	156	182



Dimensiones DSF-H

DSF-H		4	5	6	8	10	12
Alto (C)	mm	600	600	600	700	700	700
Largo (A)	mm	1200	1200	1200	1400	1400	1400
Profundo (B)	mm	850	850	850	850	850	850
Peso	Kg.	170	190	210	245	280	310



MODELOS 4-5-6-8-10-12